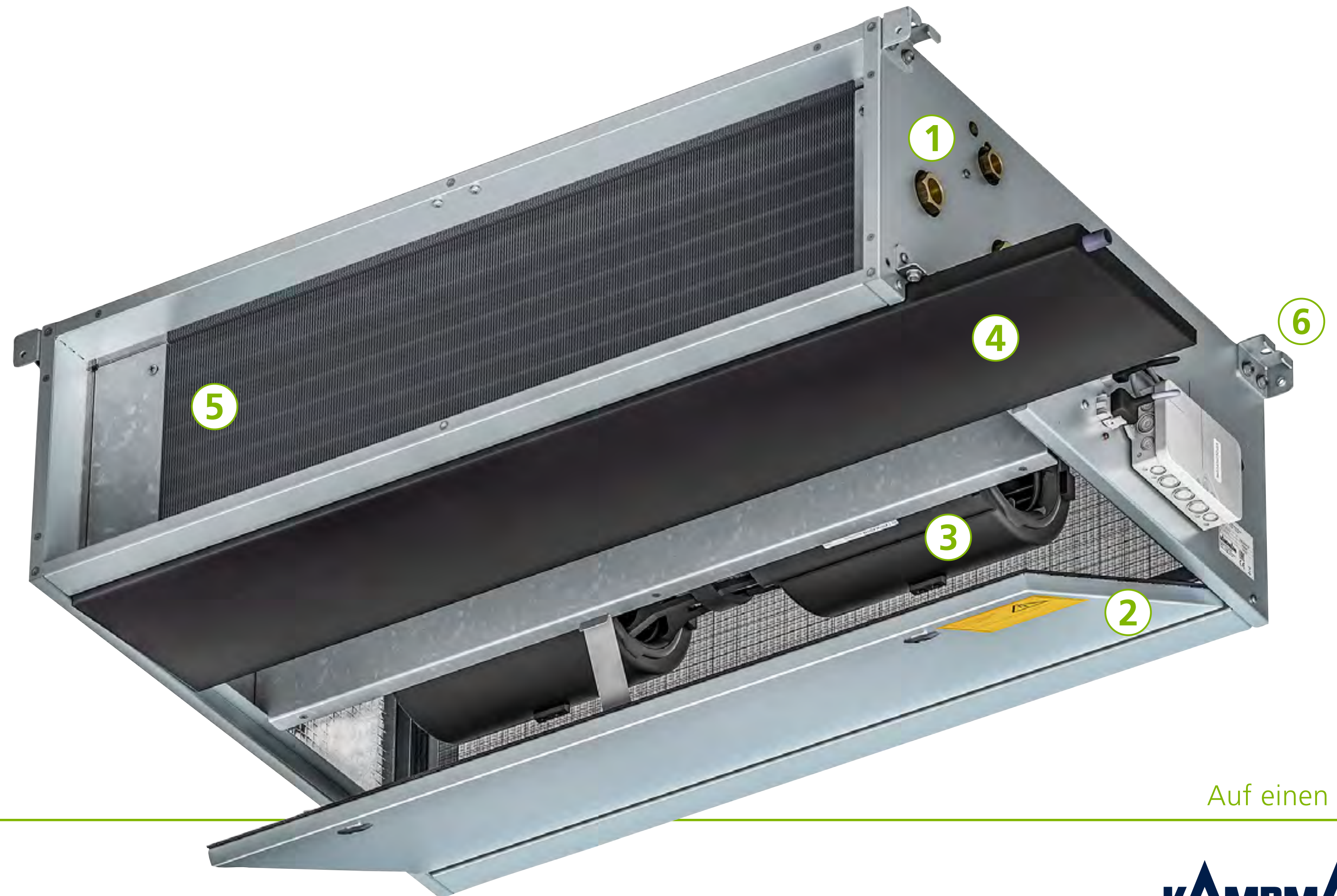


Venkon XL

Fan Coils, Umluft. Heizen, Kühlen und Filtern mit extrem viel Leistung



- 1 - Verdrehsicherung für Heizungsanschluss
- 2 - Revisionsklappe
- 3 - energiesparender EC Ventilator
- 4 - Kondensatwanne
- 5 - Filter
- 6 - Aufhängung



Auf einen Blick

Der Venkon XL als Gebläseumluftkonvektor zum Heizen, Kühlen und Lüften

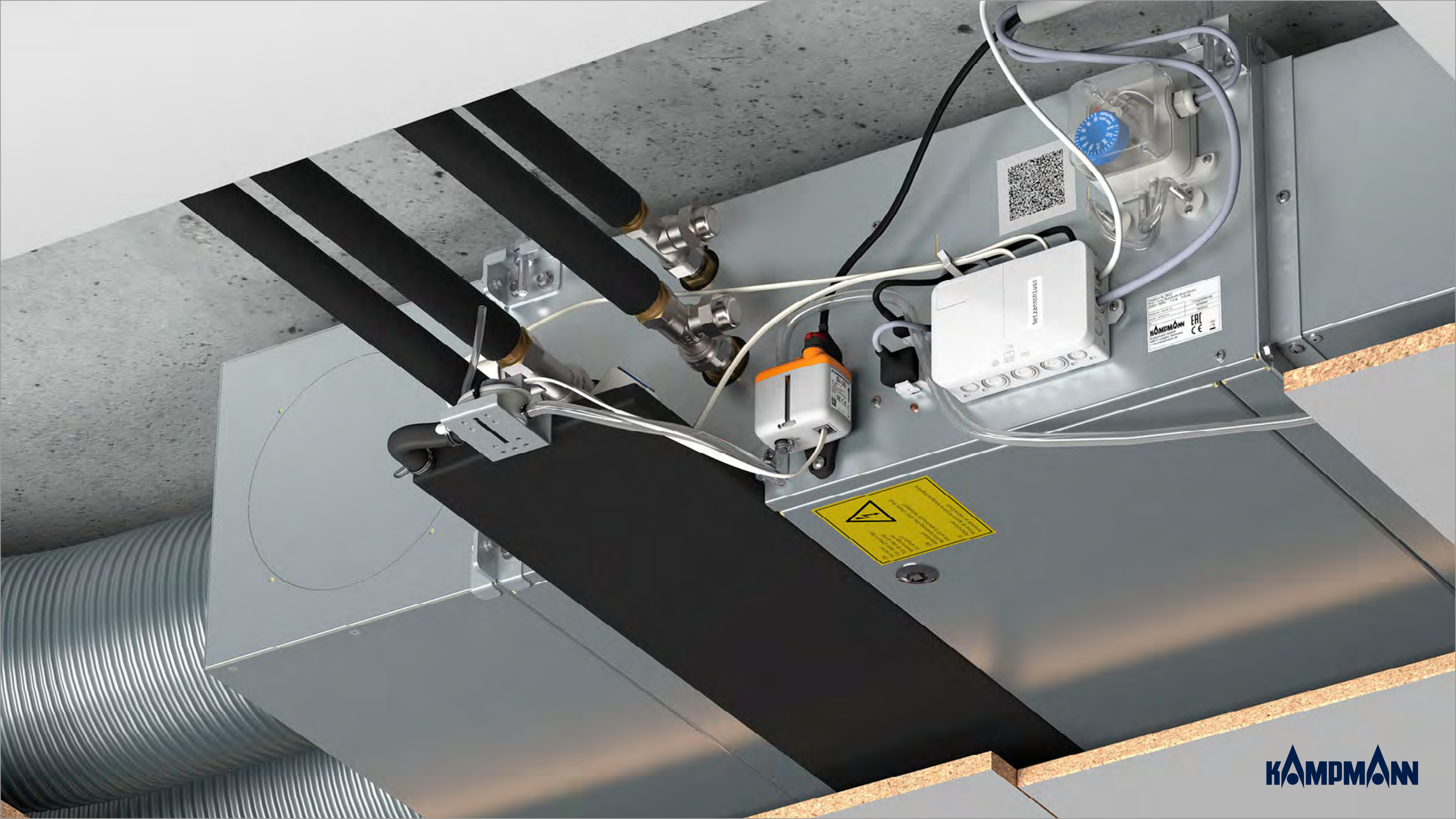
- > mit dem XL an Leistung (bis zu 25 [kW])
- > optimiert für den Zwischendeckeneinbau
- > komplett mit Steinwolle isoliert für Schalldämmung und Wärmeisolierung im Gerät
- > in niedrigen Betriebsstufen sehr leise
- > optimiert für den Niedertemperaturbereich
- > hygienisches Wartungskonzept durch integrierte Revisionsöffnung

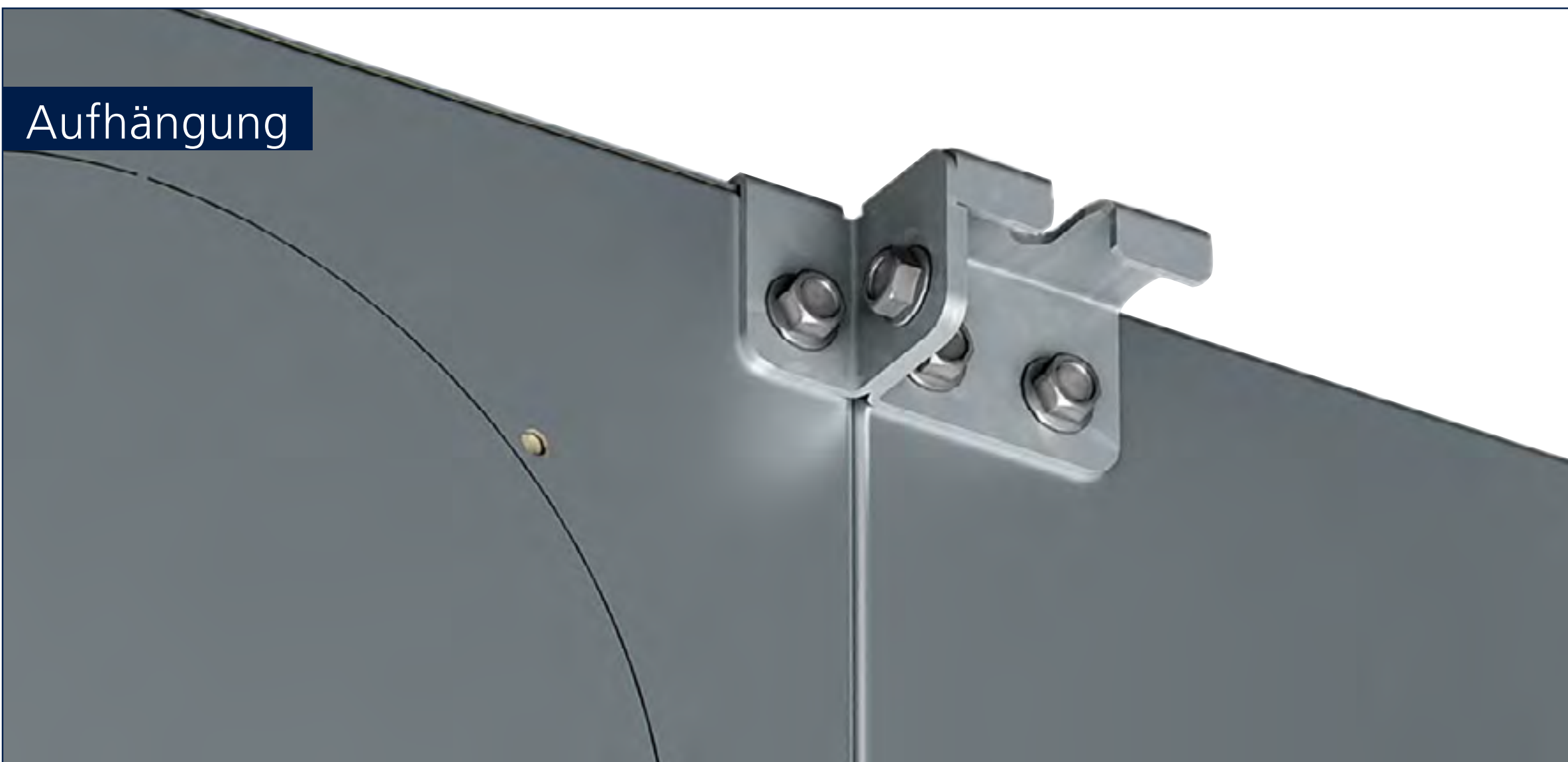
Einsatzbereiche

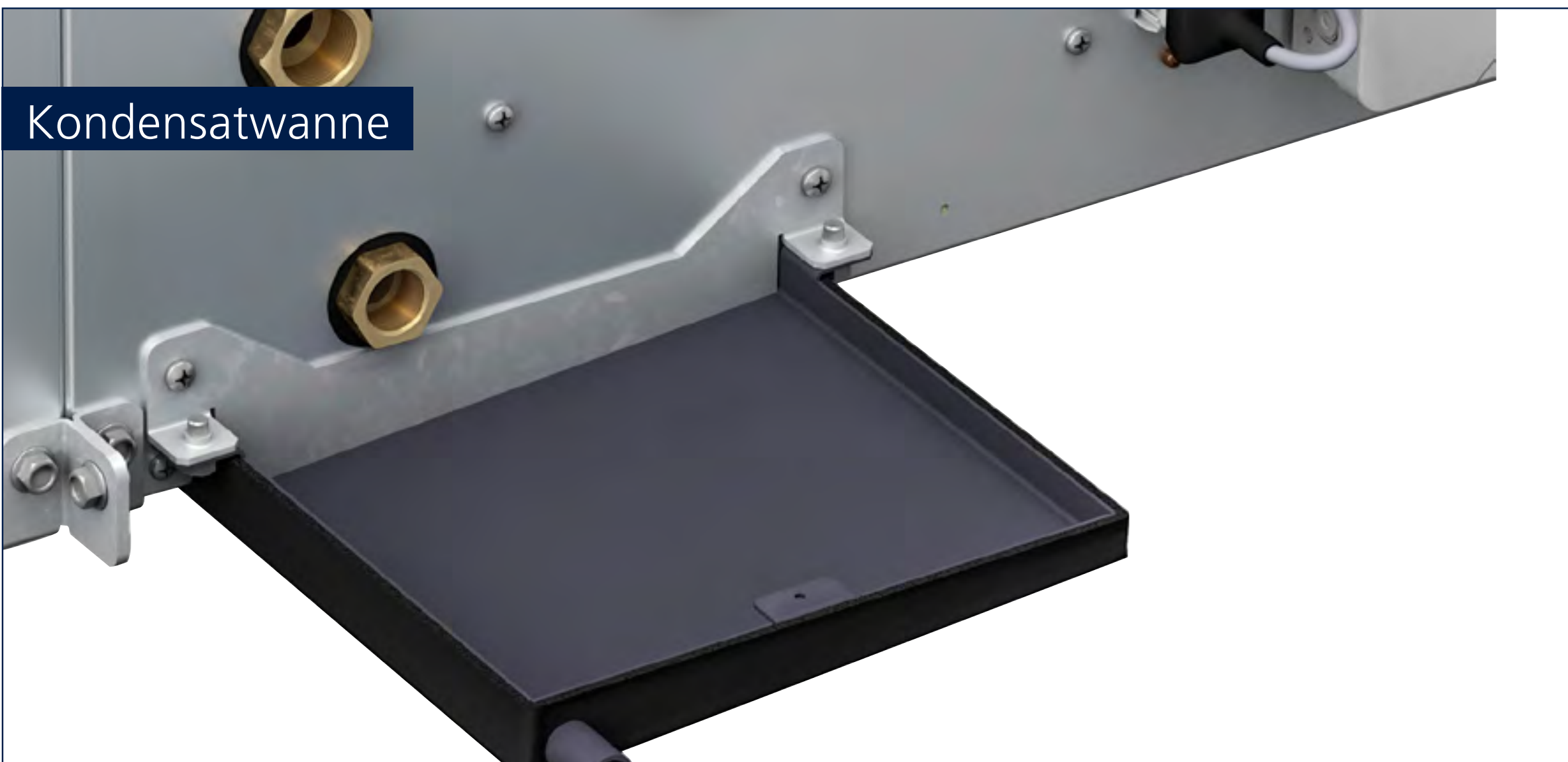
- > Hotelketten im Flur eingebaut
- > Technikräume
- > Marktketten
- > Bürogebäude
- > sonstige Gebäude



Merkmale









Raumautomation KaControl

- > KaControl-Technologie ab Werk integriert zum Aufbau vernetzter Gesamtsysteme auf KaControl-Basis
- > 0 –10 V Analogeingang zur Steuerung von Ventilator und Ventil über einen einzigen Datenpunkt
- > Design-Raumbediengerät mit intuitiver Bedienerführung
- > integriertes Zeitschaltprogramm
- > Steckplatz für optionale Schnittstellen-Karte zur Integration in Smart Building Systeme, wahlweise Modbus RTU, KNX oder BACnet* (Zubehör)



Elektromechanische Regelung: Raumthermostat mit Drehzahlgeber

- > Ventilatorsteuerung 3-stufig oder Automatik
- > Heizen und/oder Kühlen
- > für 2- und 4-Leiter-Anwendungen



Uhrenthermostat zur Drehzahlsteuerung

- > für Aufputz-Wandmontage
- > in optisch dezentem Design



Klimaregler

- > hochwertige Glasoberfläche mit kapazitiven Tasten
- > Parallelbetrieb von maximal 2 Geräten möglich
- > integriertes Zeitschaltprogramm
- > optional mit Schnittstelle Modbus RTU
- > 2- und 4-Leiter-Anwendungen



Regelungszubehör

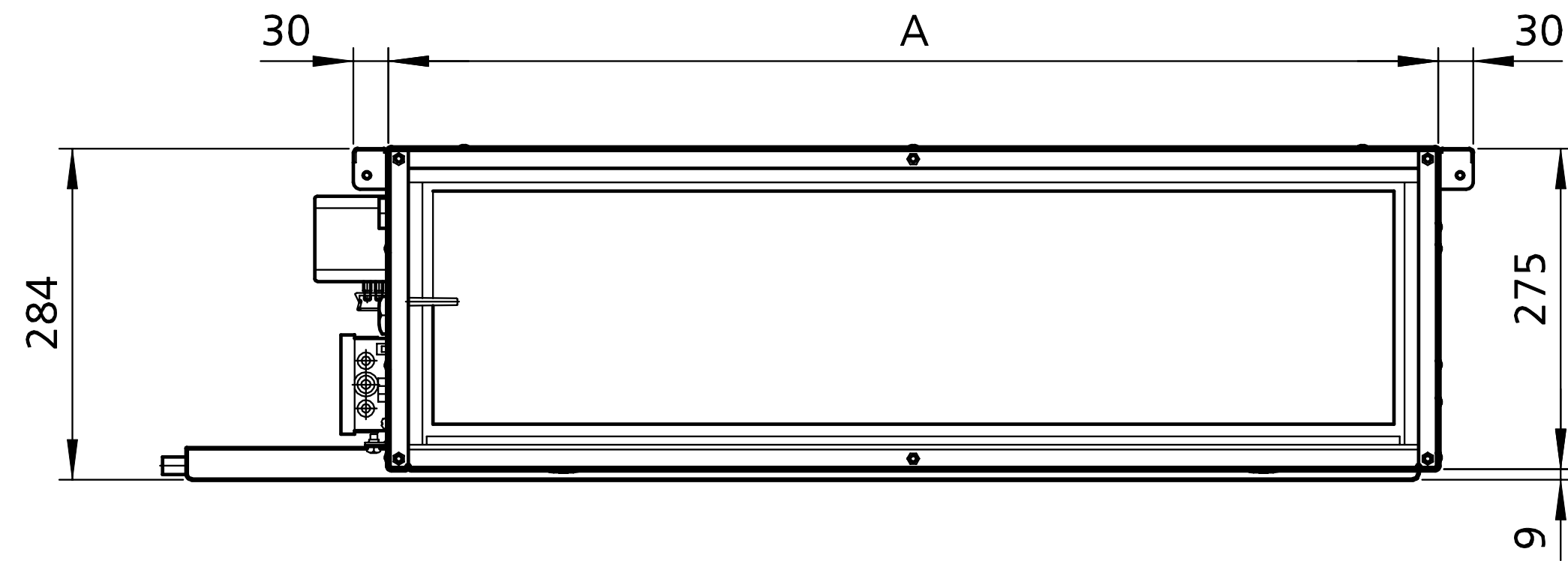
Baugröße	Ausführung	Luftvolumenstrom ¹⁾	Schalldruckpegel ²⁾	Kühlleistungen ³⁾	Wärmeleistungen ⁴⁾
		[m³/h]	[dB(A)]	[kW]	[kW]
1	2-Leiter	110 - 680	31 - 55	0,7 - 3,4	2,0 - 10,6
	4-Leiter				1,5 - 4,7
2	2-Leiter	395 - 1465	36 - 59	2,8 - 7,9	6,6 - 22,8
	4-Leiter				4,0 - 9,9
3	2-Leiter	405 - 2200	37 - 60	2,7 - 11,2	6,8 - 34,4
	4-Leiter				4,5 - 16,2
4	2-Leiter	845 - 2975	39 - 62	5,6 - 16,9	14,1 - 46,9
	4-Leiter				8,4 - 21,9

¹⁾ bei 30 Pa externer Pressung, Filter ISO Coarse, stufenlos regelbar

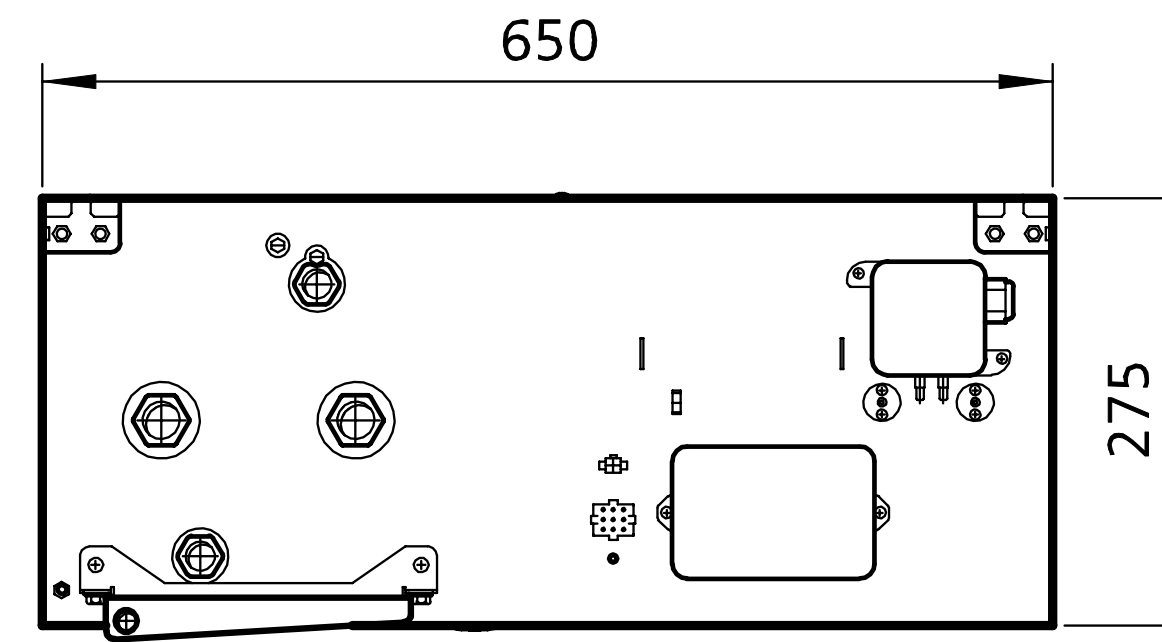
²⁾ Der Schalldruckpegel wurde mit einer angenommenen Raumdämpfung von 8 dB(A) berechnet. Dies entspricht einem Abstand von 2 m, einem Raumvolumen von 100 m³ und einer Nachhallzeit von 0,5 s (gemäß VDI 2081)

³⁾ bei PKW 7/12 °C, t_{L1} = 27 °C, 48 % rel. Feuchte

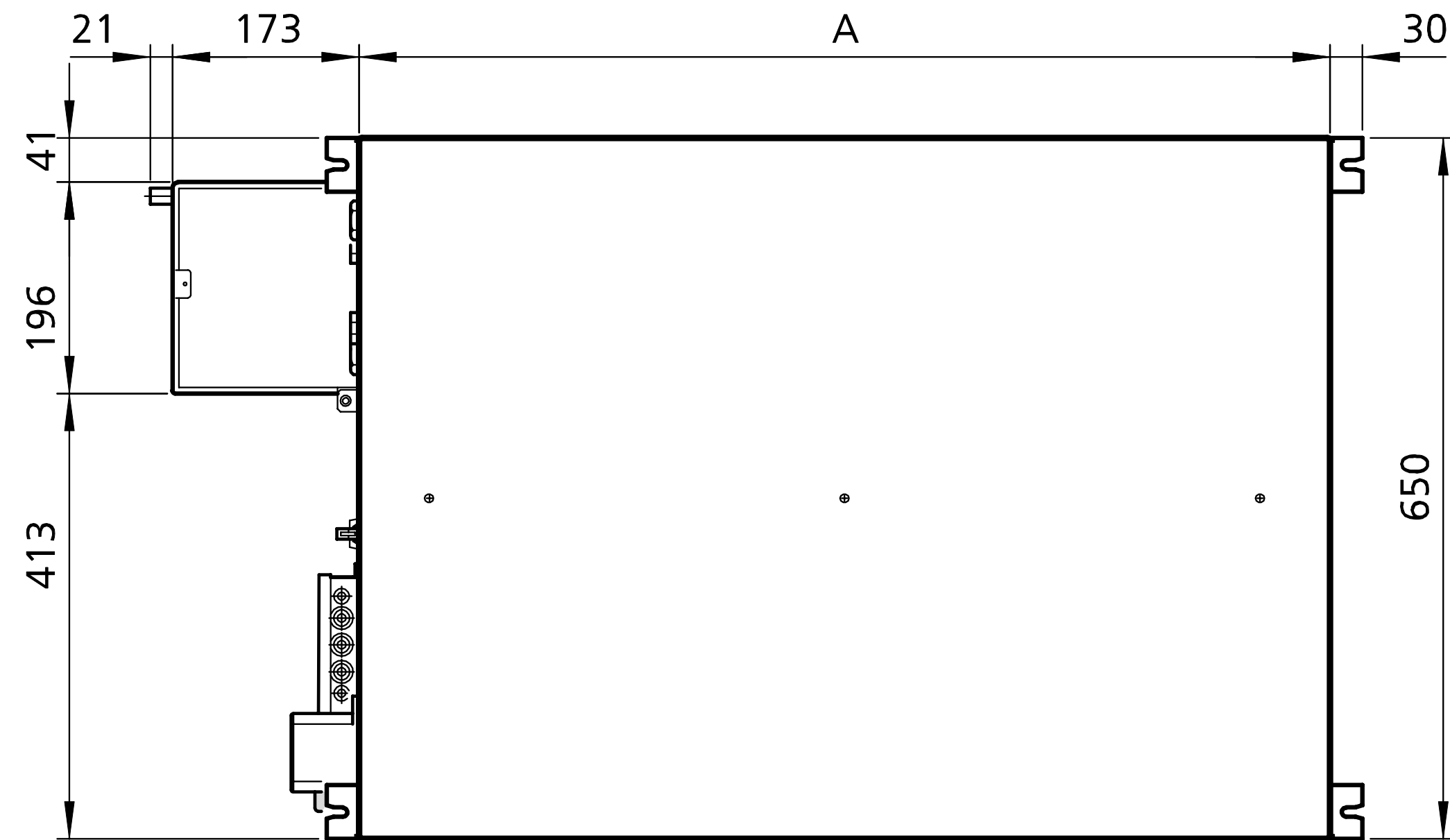
⁴⁾ bei PWW 75/65 °C, t_{L1} = 20 °C



Vorderansicht (Luftansaugseite)



Seitenansicht (Anschlußseite)



Draufsicht

Baugröße		1	2	3	4
A	[mm]	500	900	1300	1700

Abmessungen

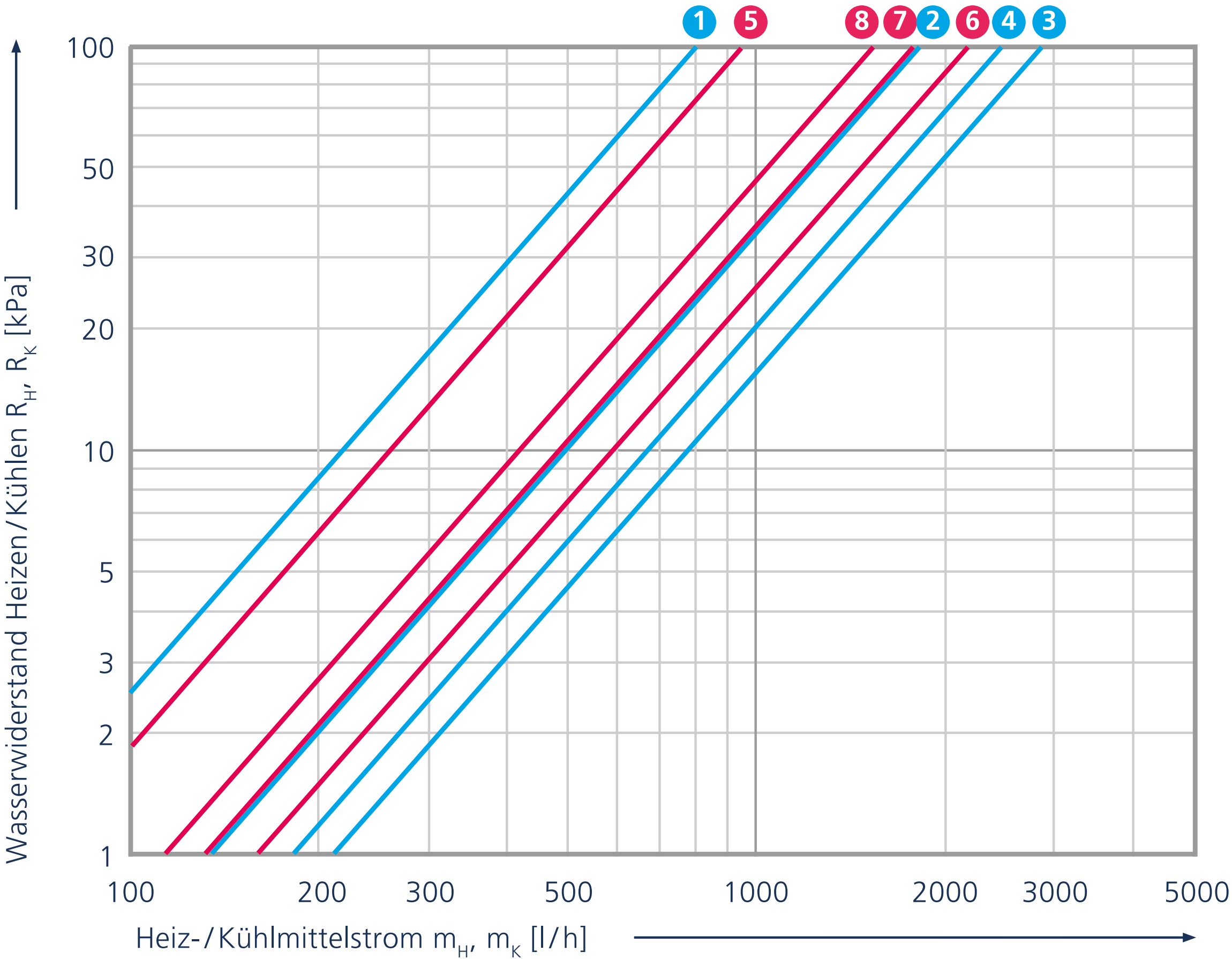
Gewicht

Baugröße	Grundgerät	Grundgerät mit Anschlusseinheit für Rundrohr
	[kg]	[kg]
1	33	40
2	51	64
3	71	86
4	88	104

Wasserinhalt Wärmetauscher

Baugröße	Innenvolumen 2-Leiter	Innenvolumen 4-Leiter Kühlen	Innenvolumen 4-Leiter Heizen
	[l]	[l]	[l]
1	1,4	1,4	0,2
2	2,8	2,8	0,4
3	4,2	4,2	0,6
4	5,7	5,7	0,9

Wasserwiderstandsdiagramm



- 1 Baugröße 1 Kühlen
- 2 Baugröße 2 Kühlen
- 3 Baugröße 3 Kühlen
- 4 Baugröße 4 Kühlen
- 5 Baugröße 1 Heizen
- 6 Baugröße 2 Heizen
- 7 Baugröße 3 Heizen
- 8 Baugröße 4 Heizen



Ihre Vorteile!

Im Außendienst sind wir immer ganz in Ihrer Nähe.
Nutzen Sie diese Service-Vorteile:

- > Beratung vor Ort
- > Systemlösungen
- > vielfältige Bemusterung
- > Planungsunterstützung für alle Objekte
- > Detailbesprechung
- > Aufmaßhilfe
- > persönliche Einweisung
- > After Sales Service

Hier sind wir für Sie da:
[Kamppmann.de/kontakt](https://kamppmann.de/kontakt)

Kontakt