



Bodenkanalheizung

Katherm NK

Bodenkanalheizung, natürliche Konvektion.
Universal, individuell, maßgeschneidert.



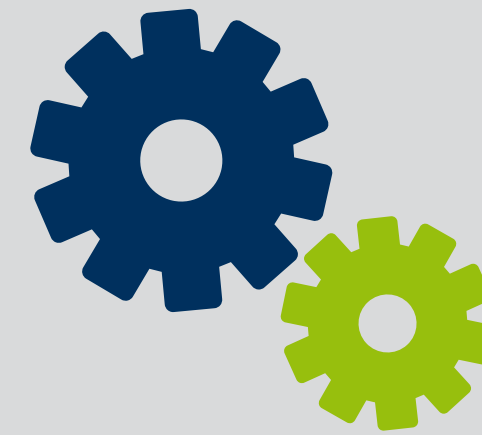
unschlagbare Vorteile

Leistungsdaten

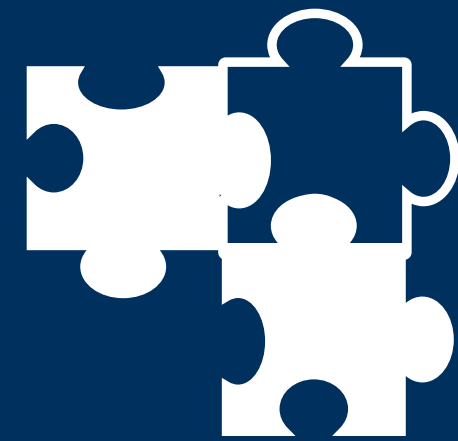
Die Wärmeleistungen
wurden gemessen und
ermittelt nach DIN EN 16430



komfortable, elektrische Regelung
als Auf- oder Unterputzvariante



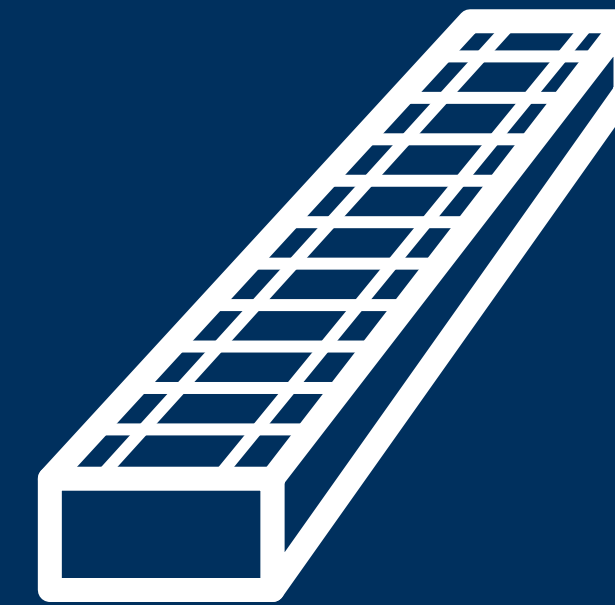
Regelung



Varianten



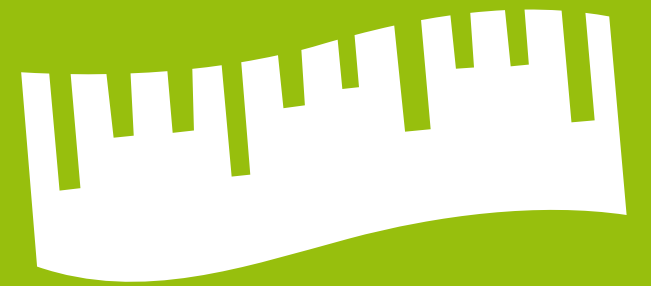
Ihre Vorteile!



Katherm NK auf einen Blick



Details



Abmessungen

Produkte finden, konfigurieren und
online bestellen: auf dem neuen
Kampmann-Portal.

Kampmann.de



Eingestellt auf die Zukunft

Mit dem Katherm NK investieren Sie in zukunftsfähige Qualität. Besonders energiesparend arbeitet er im Niedertemperaturbetrieb. Damit bleiben die Betriebskosten auf einem dauerhaft niedrigen Niveau.



Vorteile



Übersicht



Details



Regelung



Leistung



Kontakt

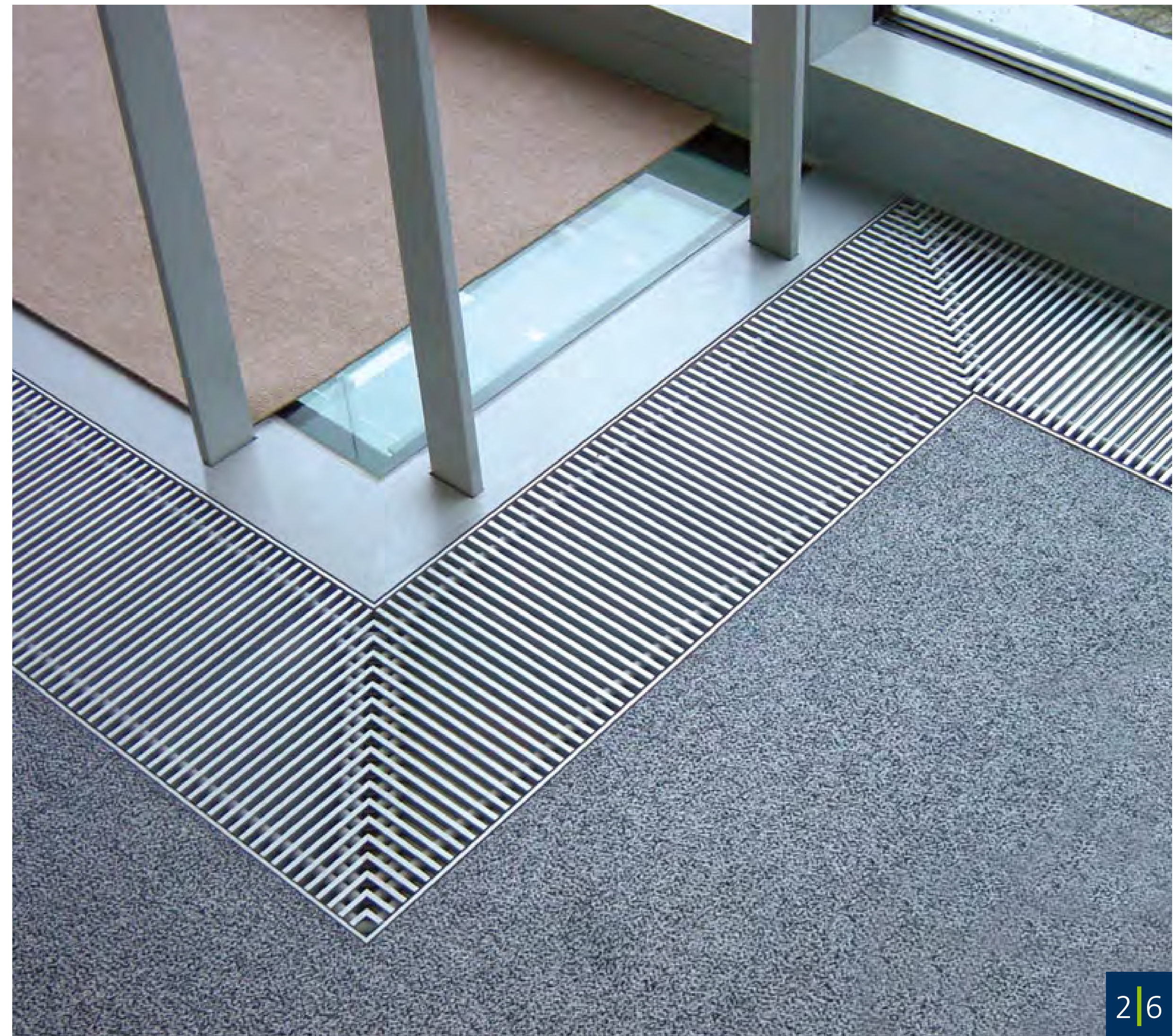


Menu

Maße en gros

Planen kann so einfach sein!

Vor allem wenn Sie wie im NK-Programm die Wahl zwischen fünf Breiten, vier Höhen und 22 Längen haben.



Vorteile



Übersicht



Details



Regelung



Leistung



Kontakt



Menu

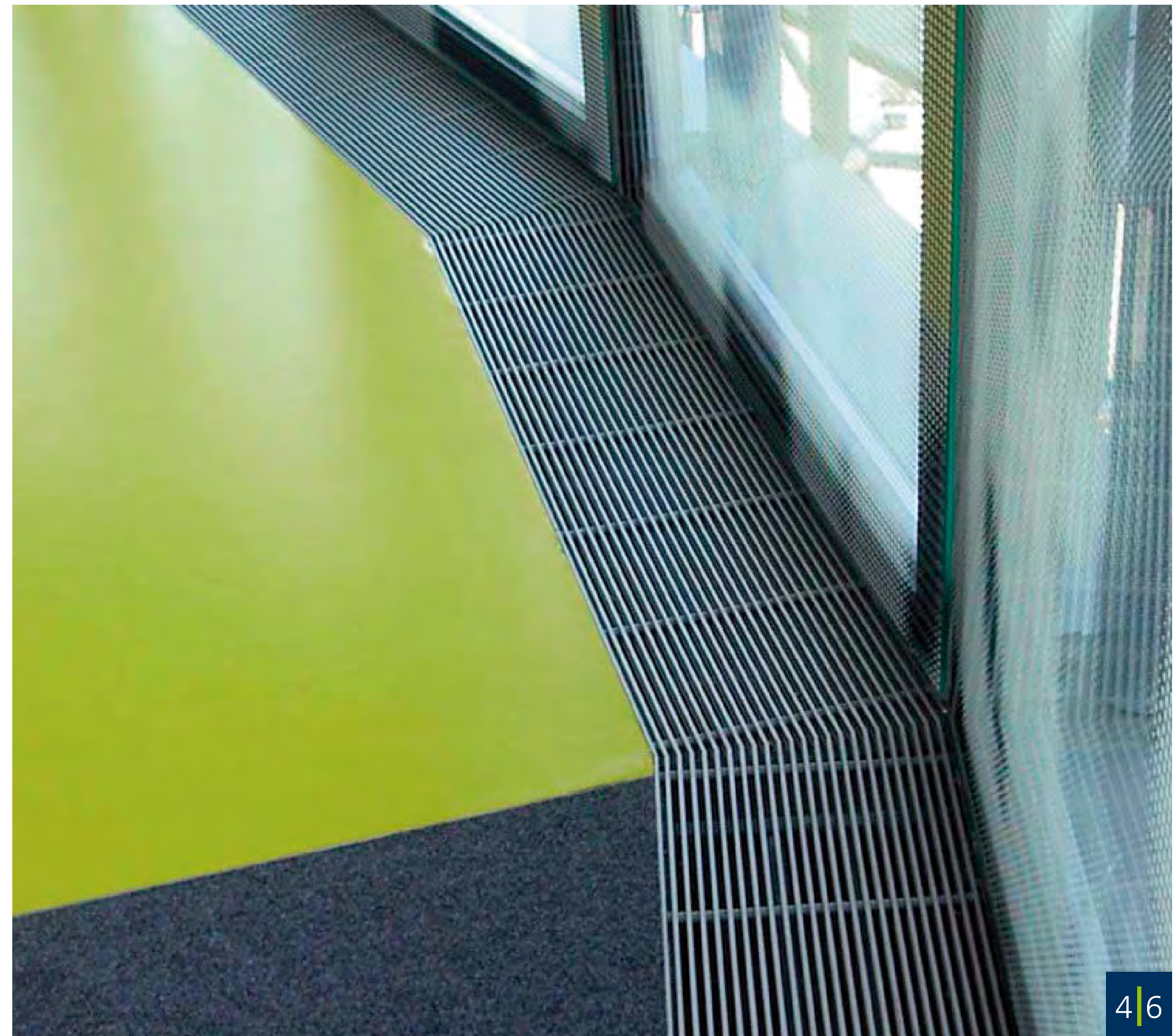
Immer individuell

Ihre Kunden bekommen das, wofür
Sie Kampmann schätzen: individuelle
Maßanfertigungen für alle Geometrien.
Ob Gehrungsecken, gebogene
Ausführungen, Säulenaussparungen, usw.



Im passenden Rahmen

Zu jedem Rost die passende Rahmenkante - kein Problem mit dem Katherm NK. Das i-Tüpfelchen für eine vollkommene Optik.



Schnelle Montage

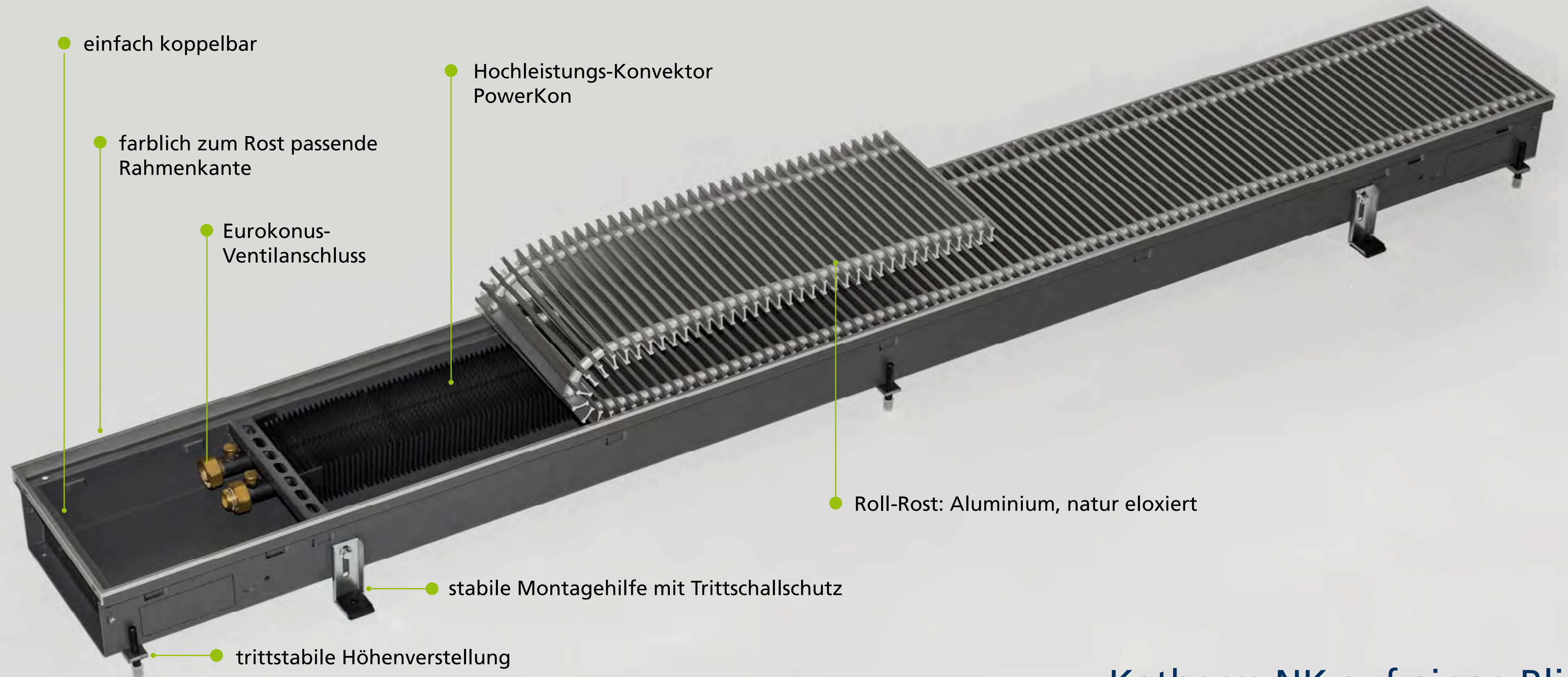
Mit dem Eurokonus-Ventilanschluss geht es auf der Baustelle viel schneller. Weitere serienmäßige Features wie die Montagehilfen und die trittstabile Höhenverstellung reduzieren die Montagezeit und damit Kosten.



Sicher planen

Planen Sie mit den kurzen Lieferzeiten unserer Standardkanäle. Auch bei Projektlösungen können Sie auf unsere Unterstützung setzen und erhalten die passende Lösung.





Katherm NK auf einen Blick



Vorteile



Übersicht



Details



Regelung



Leistung

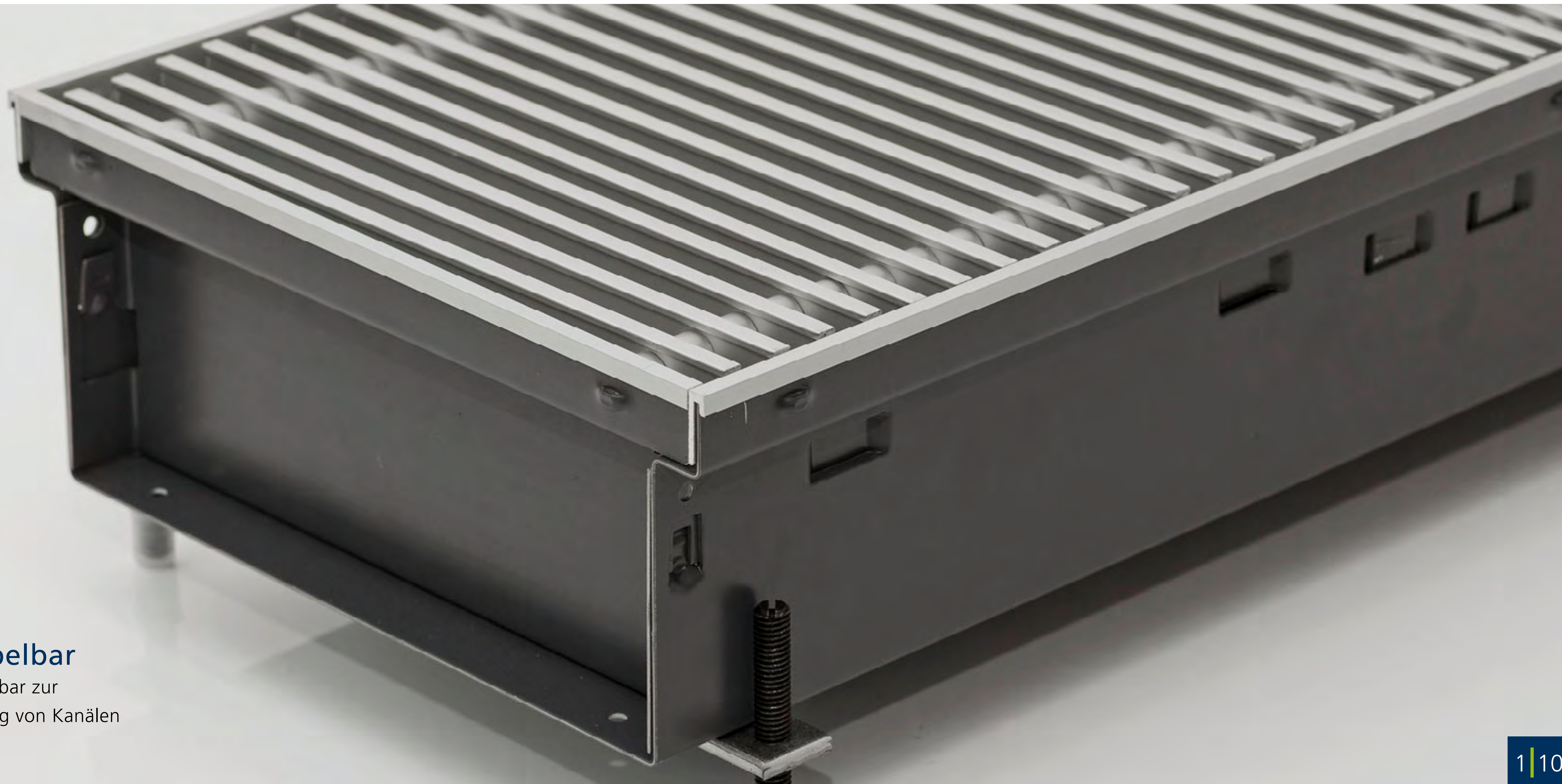


Kontakt



Menu

KAMPMANN
Genau mein Klima.



einfach koppelbar

- Kopfstück abnehmbar zur einfachen Kopplung von Kanälen

1 | 10



Vorteile



Übersicht



Details



Regelung



Leistung



Kontakt



Menu

KAMPMANN
Genau mein Klima.



Abdeckblech

► als Sichtschutz
und Schutz vor Verschmutzungen



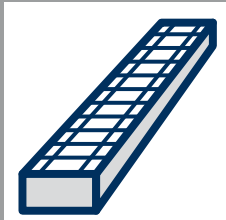
farbliche Rahmenkante

► passend zu den Rosten

3 | 10



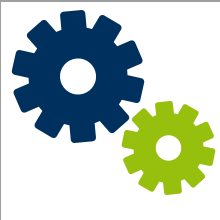
Vorteile



Übersicht



Details



Regelung



Leistung

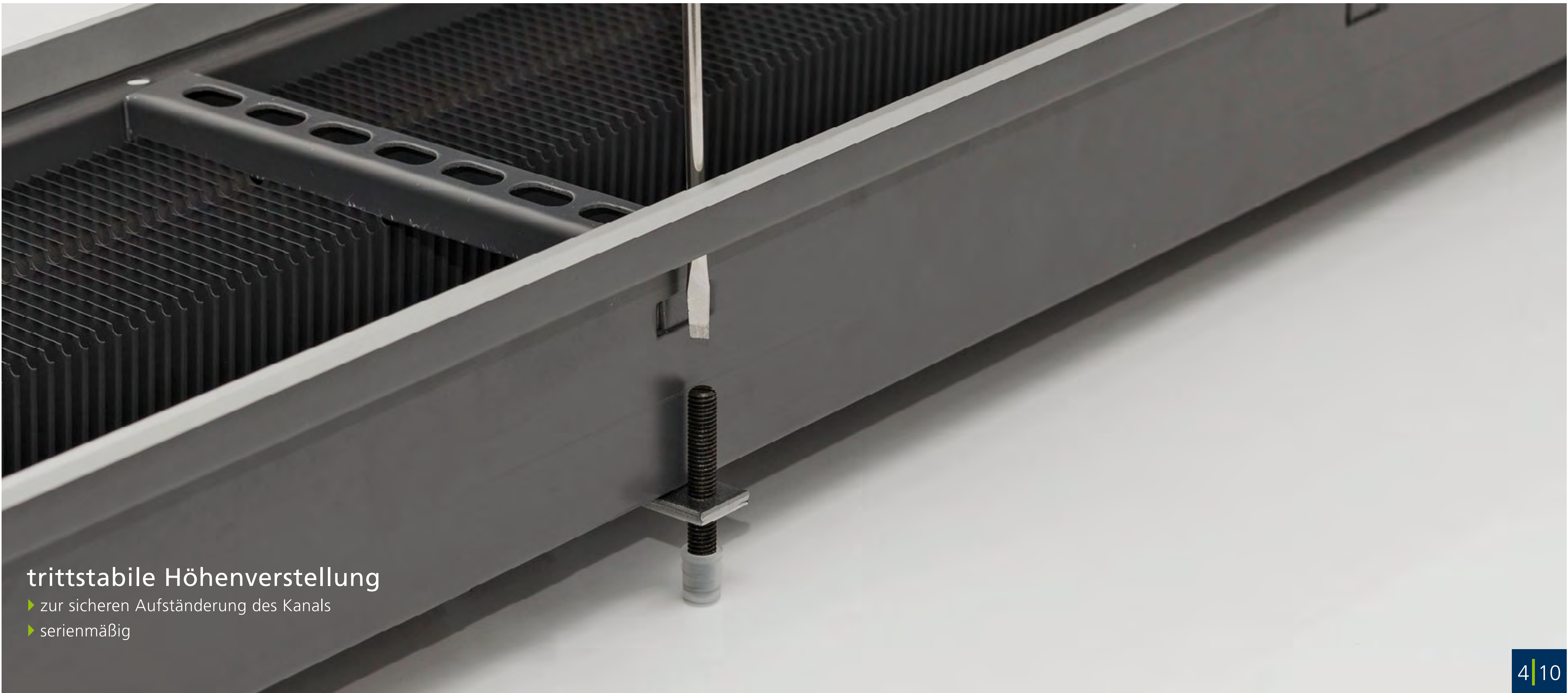


Kontakt



Menu

KAMPMANN
Genau mein Klima.



trittstabile Höhenverstellung

- ▶ zur sicheren Aufständering des Kanals
- ▶ serienmäßig



Vorteile



Übersicht



Details



Regelung



Leistung



Kontakt



Menu

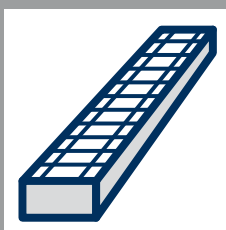
stabile Montagehilfe

- ▶ mit Trittschallschutz
- ▶ zum einfachen Befestigen des Bodenkanals
- ▶ vermeidet Schallübertragungen

5 | 10



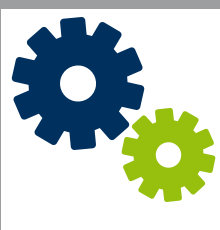
Vorteile



Übersicht



Details



Regelung



Leistung



Kontakt



Menu

KAMPMANN
Genau mein Klima.



Eurokonus-Ventilanschluss

- für schnellen Anschluss
- spart Montagezeit

6 | 10



Vorteile



Übersicht



Details



Regelung



Leistung

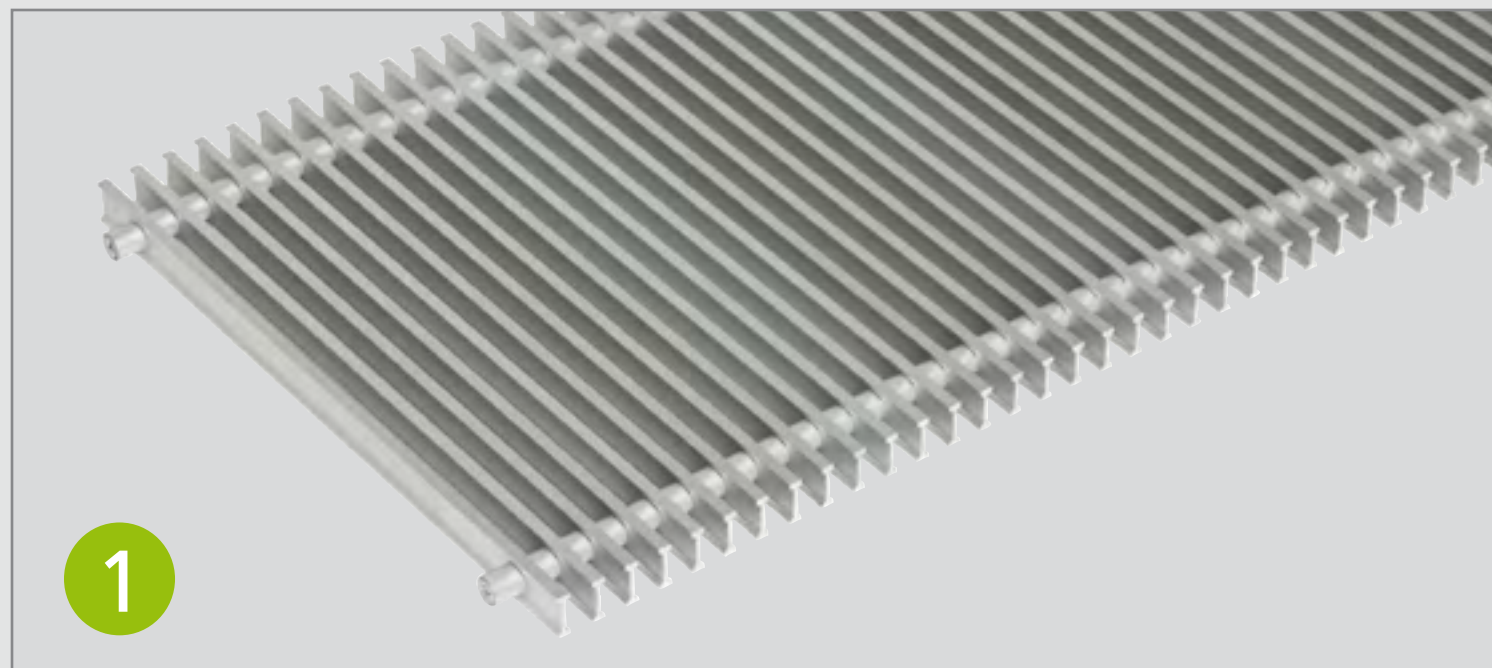


Kontakt

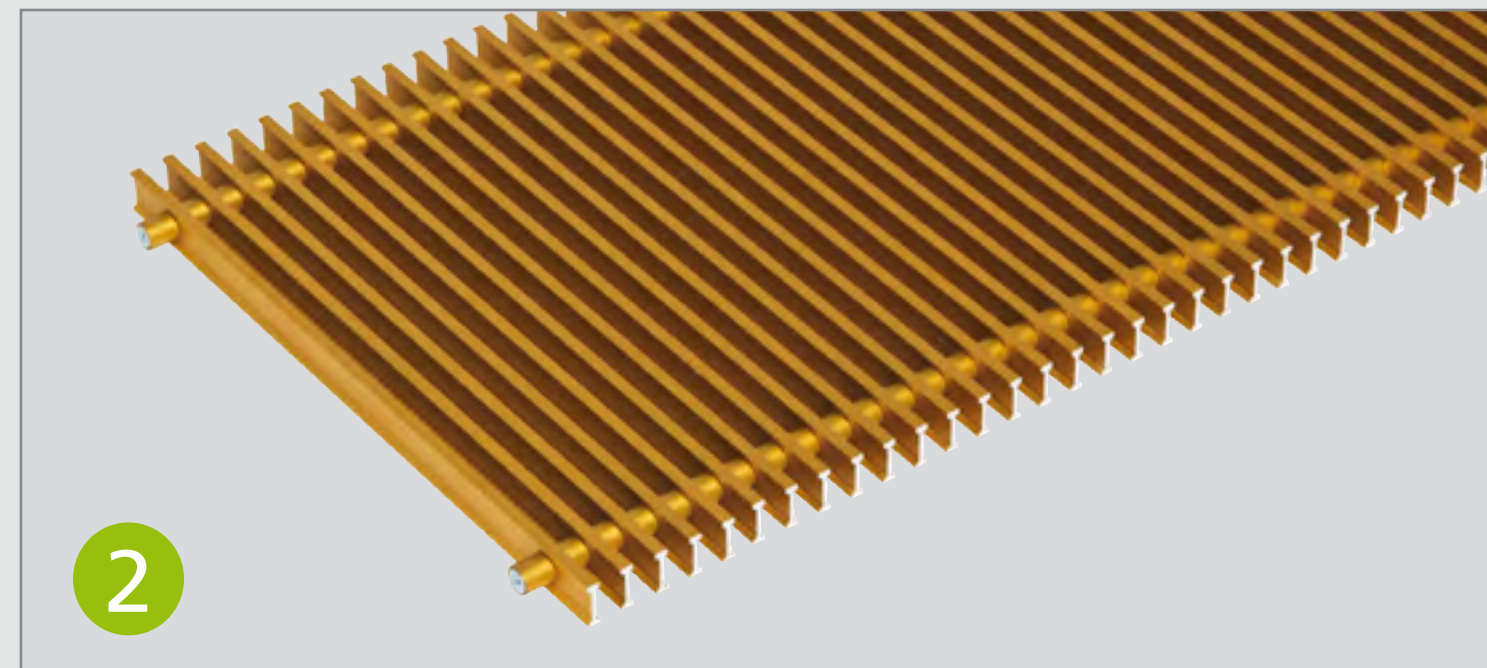


Menu

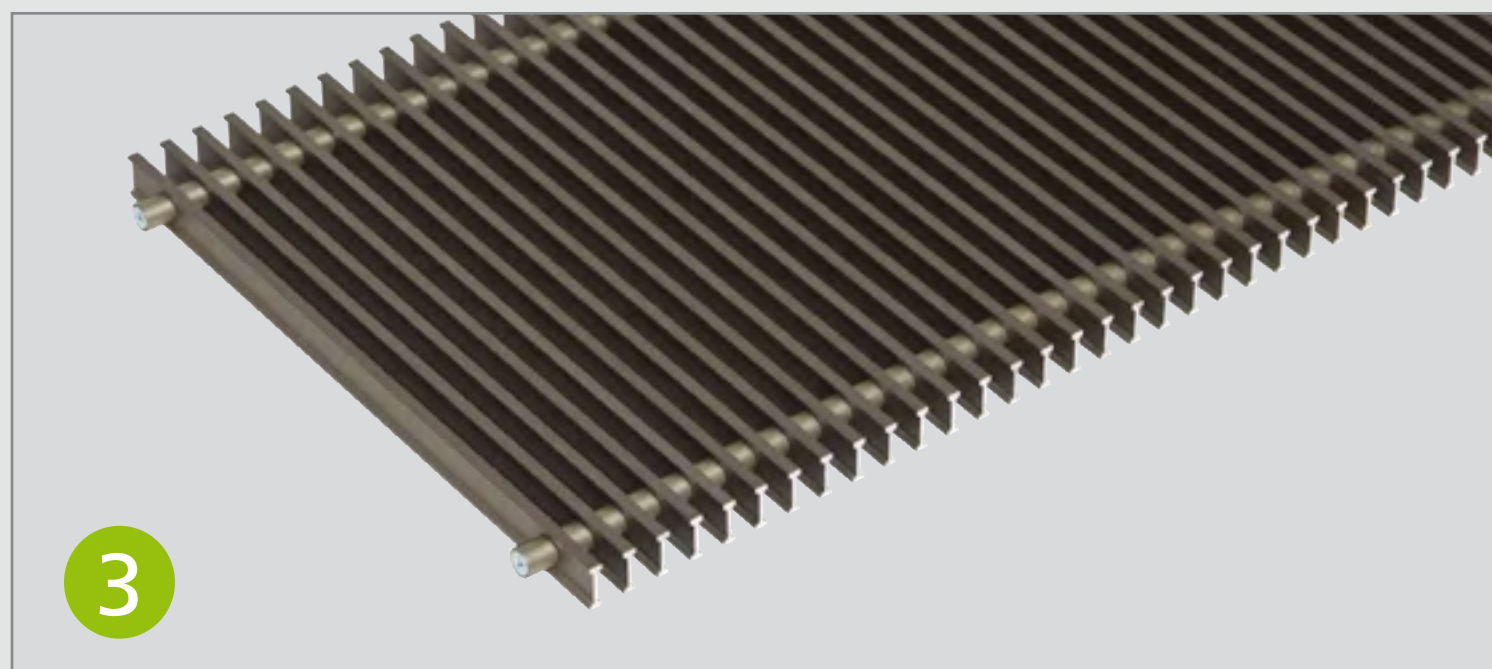
KAMPMANN
Genau mein Klima.



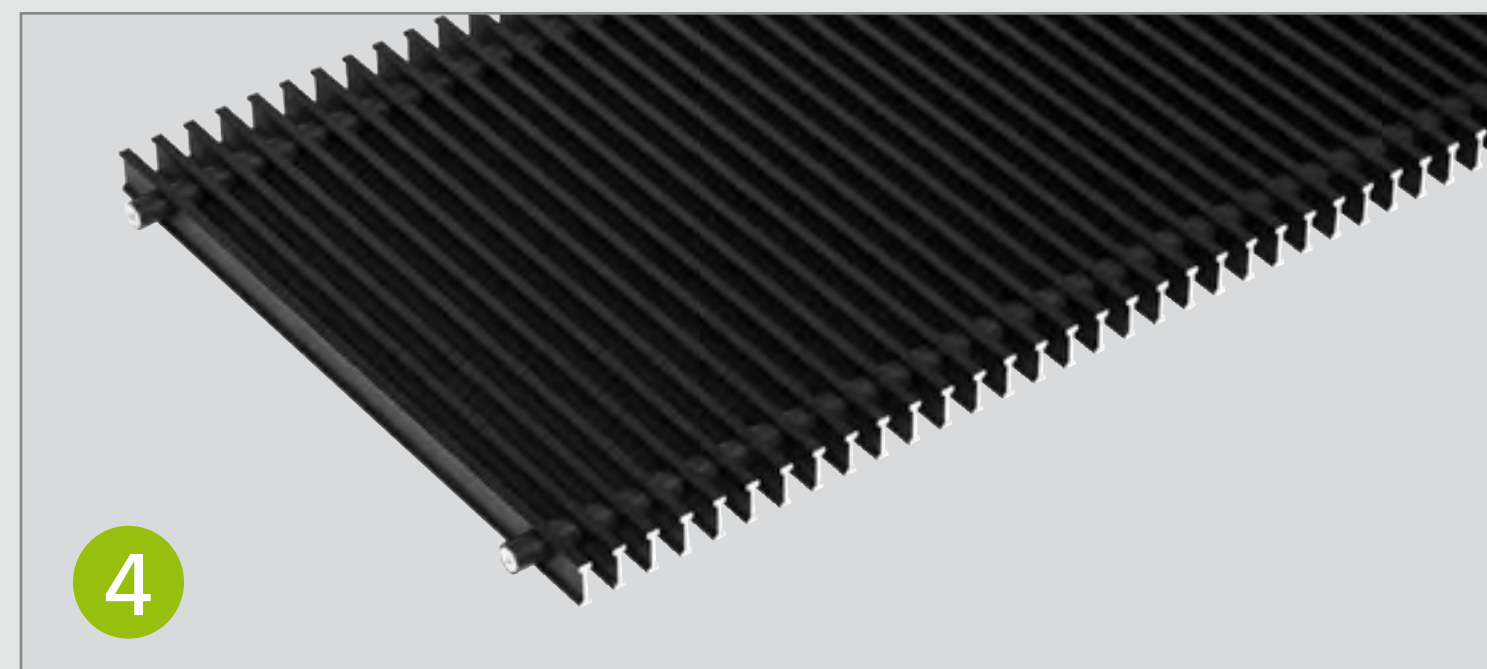
1



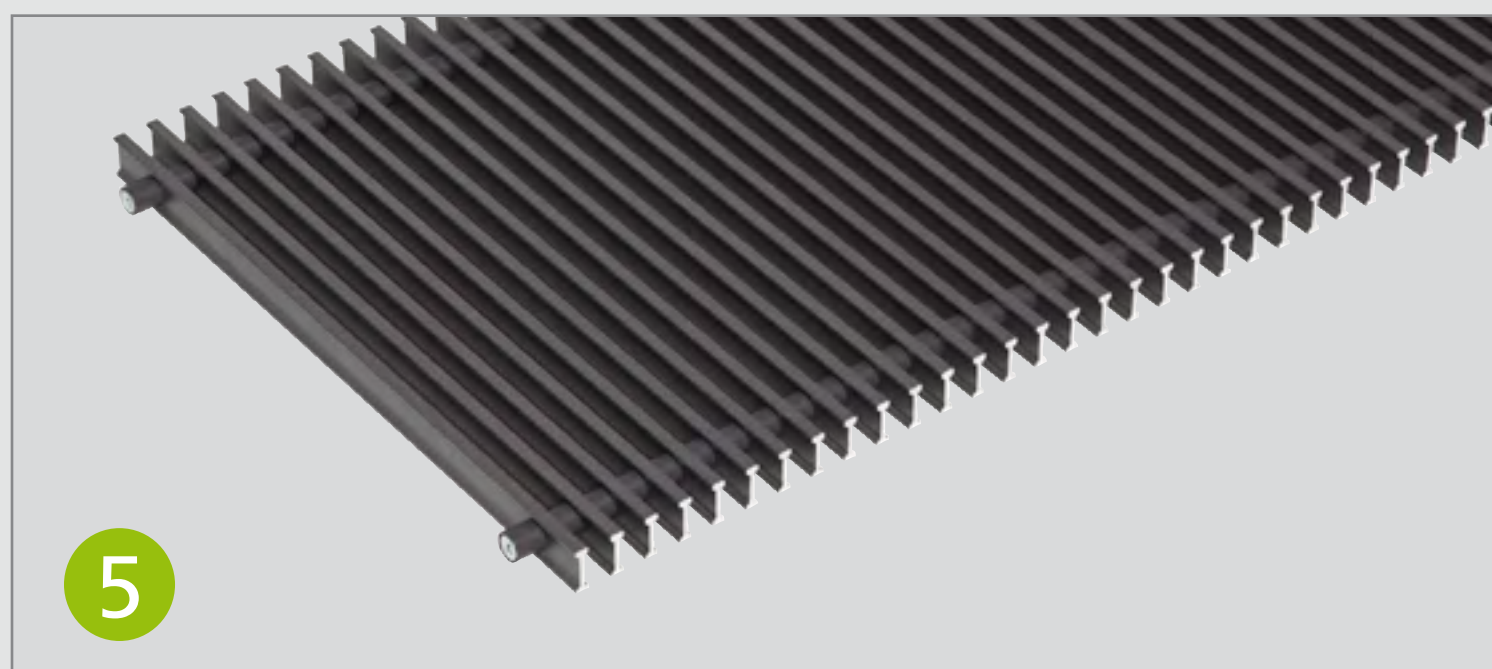
2



3



4



5



6

- 1 Aluminium, natur eloxiert
- 2 Aluminium, messing eloxiert
- 3 Aluminium, bronziert
- 4 Aluminium, schwarz eloxiert
- 5 Aluminium, beschichtet DB 703
- 6 Edelstahl

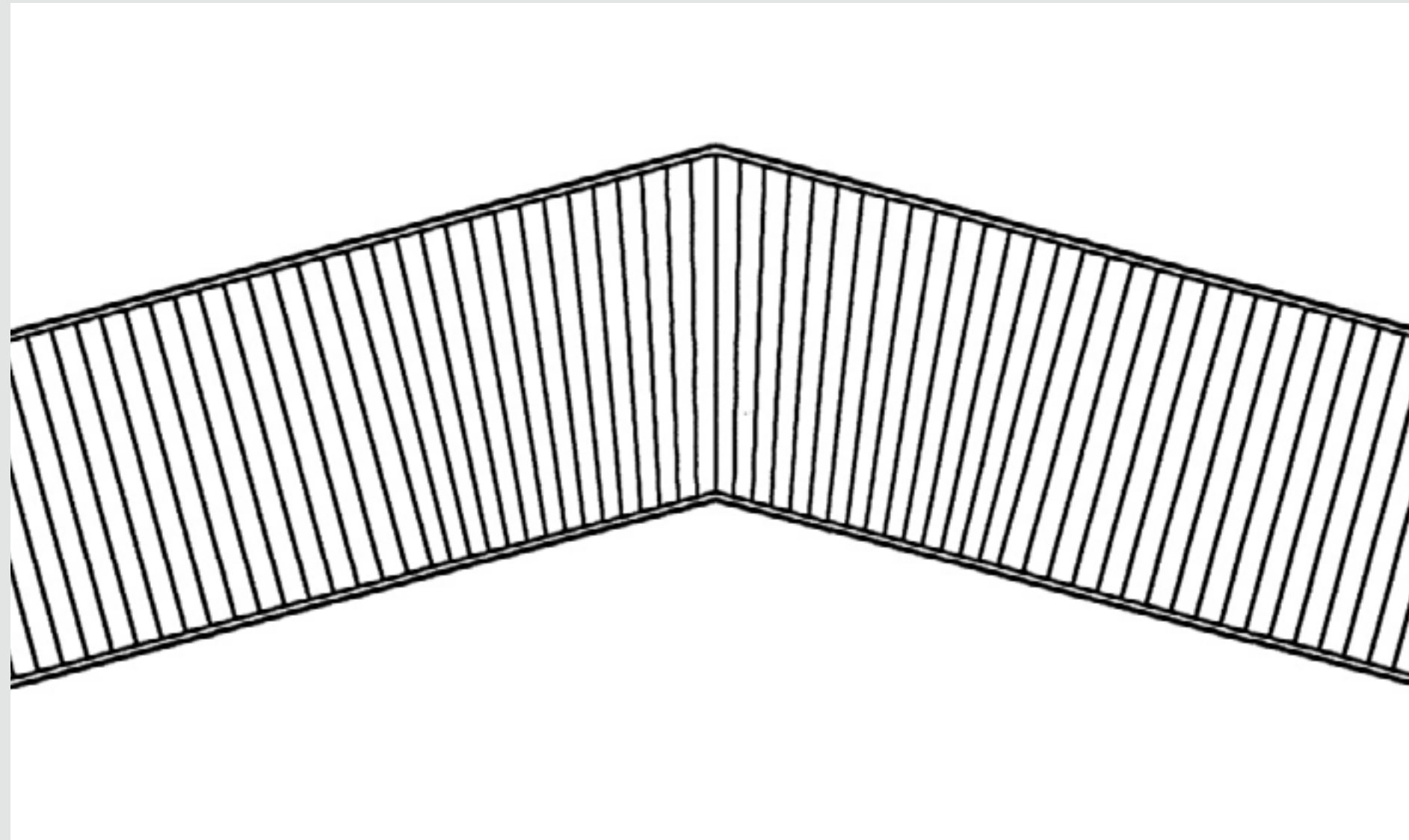
Passende Roste

(Beispiele als Roll-Roste)

mehr Rostausführungen (Linear-Roste)
unter [Kampmann.de/produkte/roste](https://kampmann.de/produkte/roste)

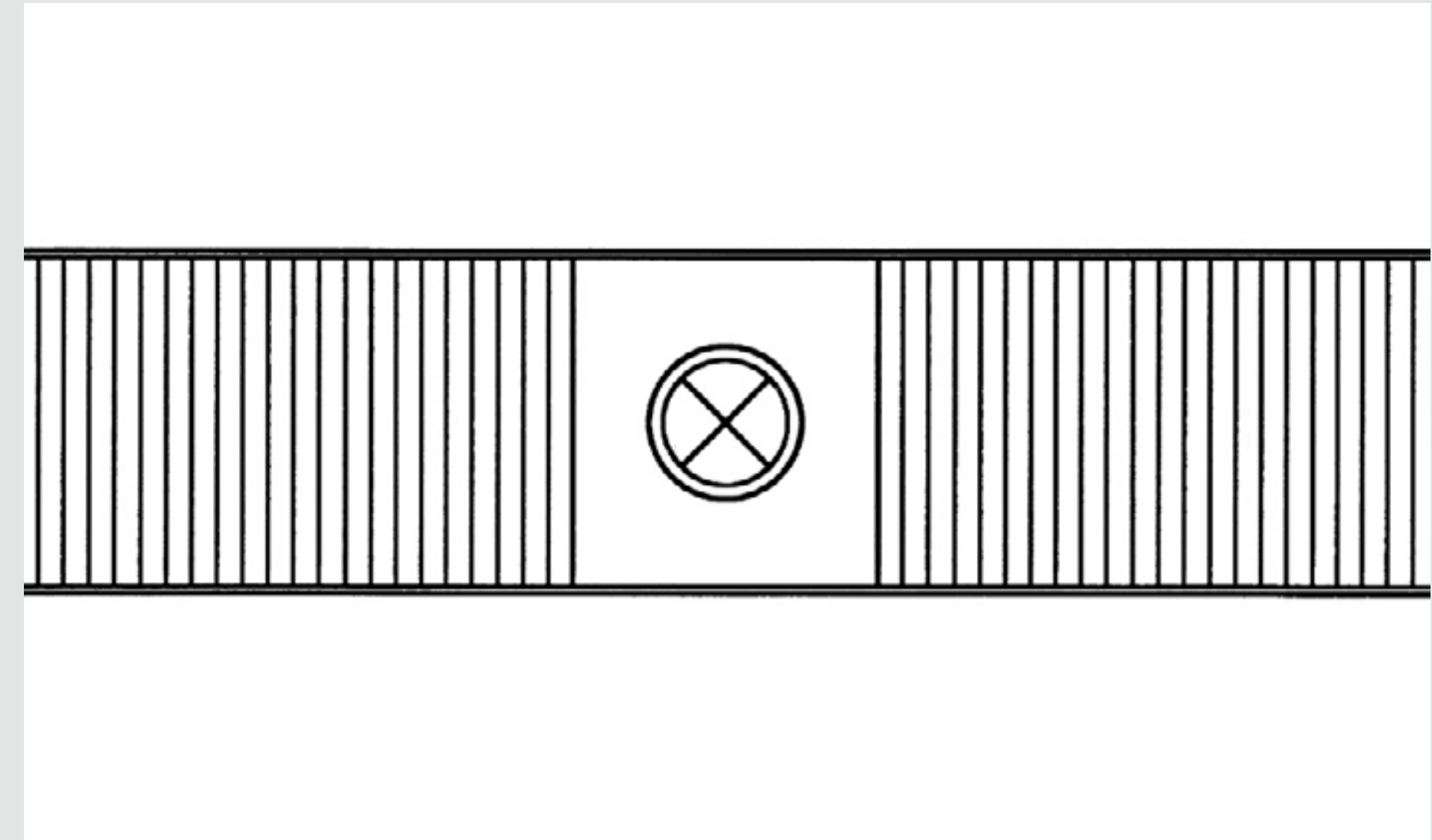


Mit den verschiedenen möglichen Geometrien können selbst schwierige Einsatzorte problemlos abgedeckt werden. Unsere Spezialisten übernehmen für Sie das Aufmaß.



Gehrungen:

- ▶ spitzer/stumpfer Winkel
- ▶ 90° Winkel
- ▶ gebogen

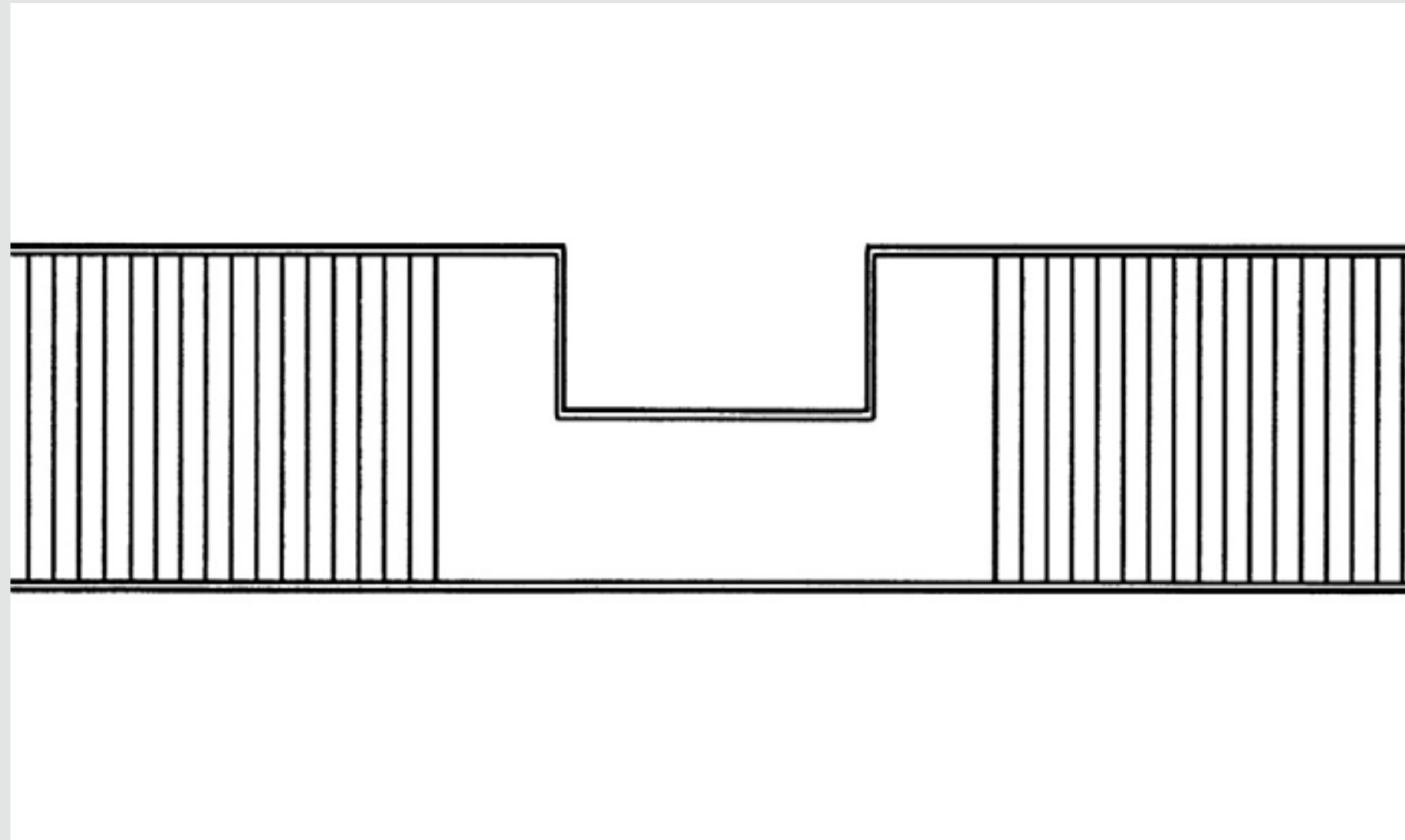


Abdeckblech mit Elektroinstallation:

- ▶ Leuchtkörper
- ▶ Steckdosen

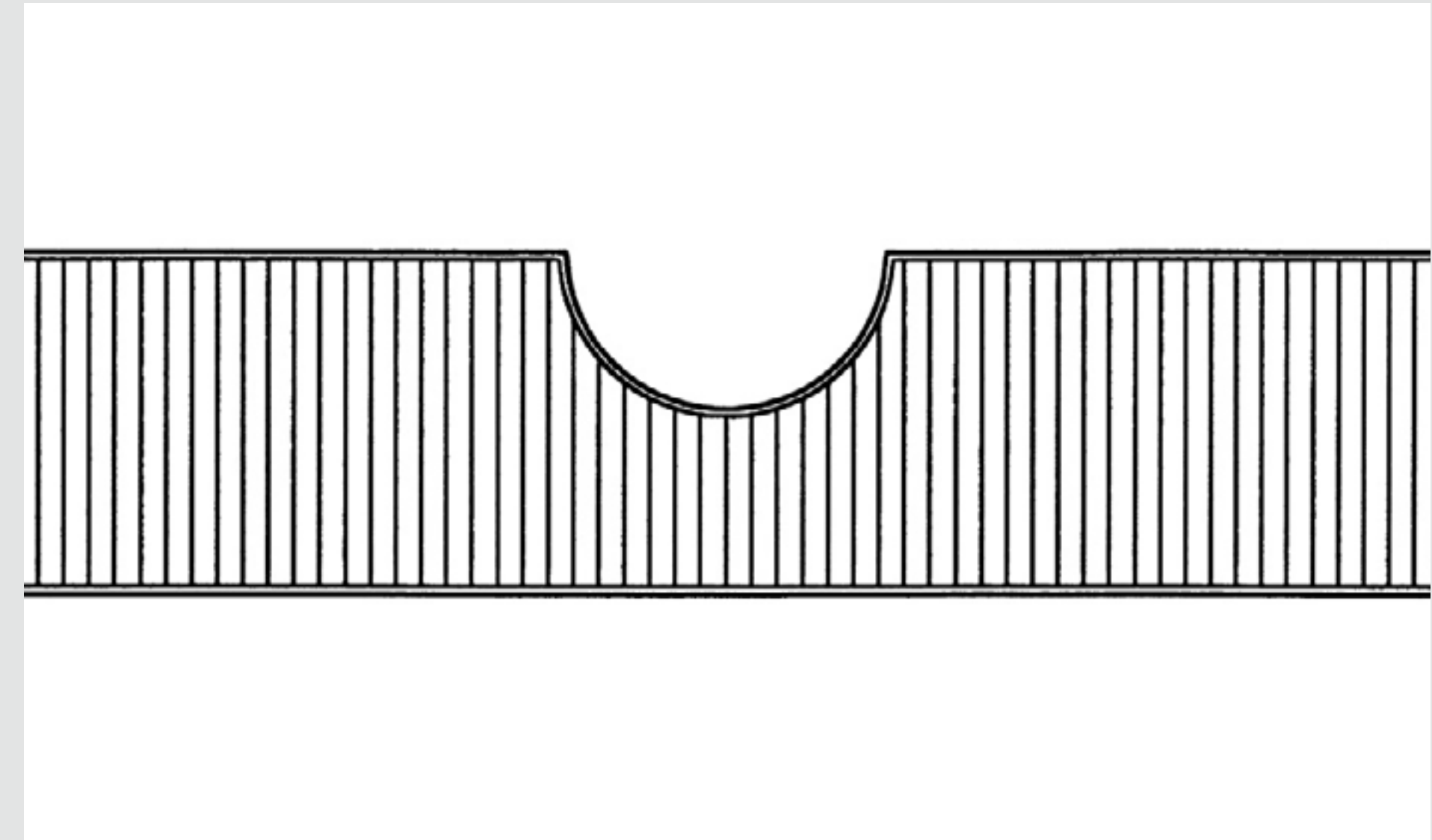


Mit den verschiedenen möglichen Geometrien können selbst schwierige Einsatzorte problemlos abgedeckt werden. Unsere Spezialisten übernehmen für Sie das Aufmaß.



Aussparungen mit Abdeckblech:

- ▶ Integration von Gebäudeteilen wie Säulen, Pfeiler usw.
- ▶ verschiedene Materialien bei Abdeckblechen möglich

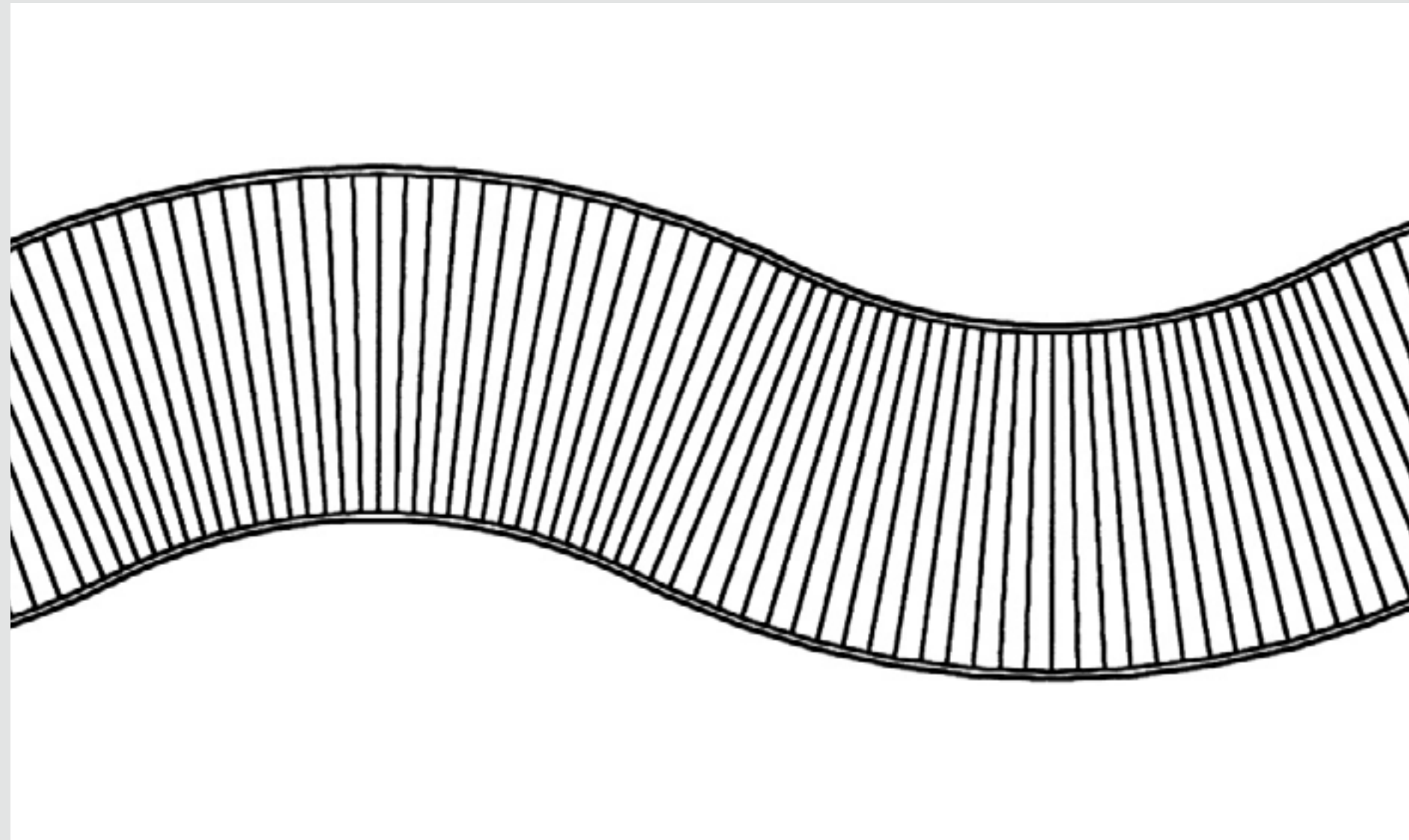


Aussparungen direkt im Rost:

- ▶ Integration von Gebäudeteilen wie Säulen, Pfeiler usw.

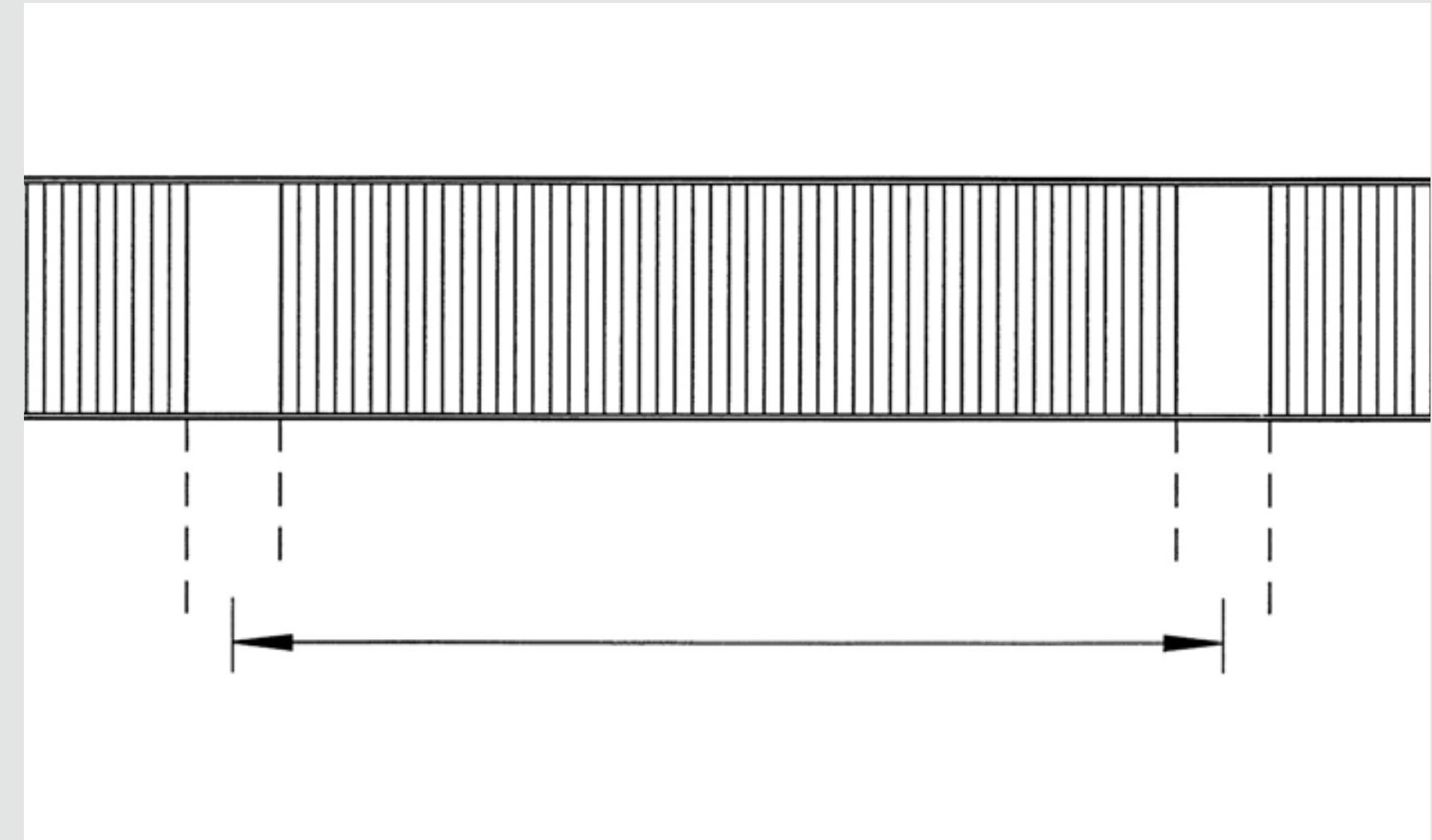


Mit den verschiedenen möglichen Geometrien können selbst schwierige Einsatzorte problemlos abgedeckt werden. Unsere Spezialisten übernehmen für Sie das Aufmaß.



Rundungen:

- Ausführung aller Bauteile in runder Form



Mittenabdeckung im Gebäuderaster:

- polygonale Anschlüsse an die Gebäudefassade



Das Raumthermostat wird mit einer entsprechenden Anzahl Stellantriebe und Ventile kombiniert. Am Raumthermostat wird die gewünschte Raumtemperatur eingestellt. Fällt die Raumtemperatur unter diesen eingestellten Wert, öffnet der thermoelektrische Stellantrieb das wasserseitige Ventil.

Uhrenthermostat

- ▶ Kombination von Raum- und Uhrenthermostat
- ▶ in Unterputz-Ausführung, weiß
- ▶ Einstellung von Tages- oder Wochenprogrammen
- ▶ großflächiges Display für Soll- und Istwertanzeige

Raumthermostat

- ▶ im formschönen flachen Aufputzgehäuse
- ▶ mit thermischer Rückführung



▶ weitere Raum- und Uhrenthermostate in der Broschüre „Kampmann konkret Katherm NK“ oder unter Kampmann.de



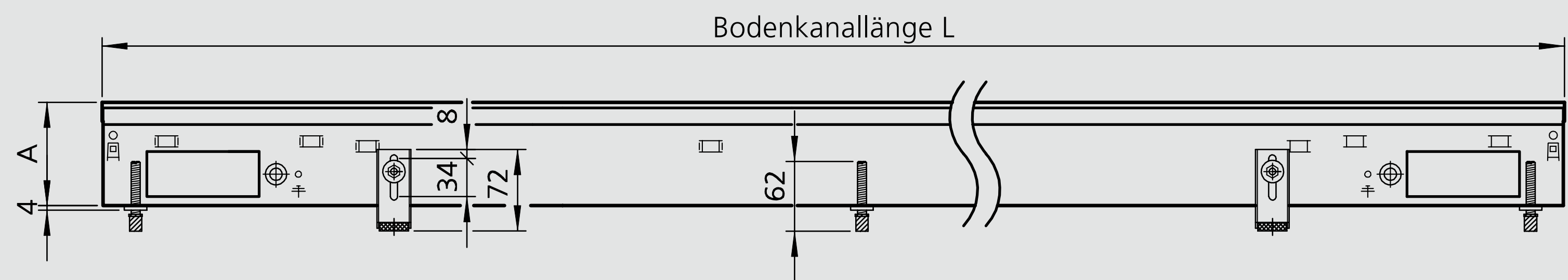
Wärmeleistungen (bei Kanallängen 800 mm bis 5000 mm, Raumtemperatur 20 °C)

Heizmedium PWW [°C]	Kanalhöhe	Katherm NK 137	Katherm NK 182	Katherm NK 232	Katherm NK 300	Katherm NK 380
	[mm]	[W]	[W]	[W]	[W]	[W]
75 / 65	92	78-981	132-1295	157-1530	209-2036	279-2717
	120	84-1050	162-1594	193-1881	268-2609	344-3353
	150	/	206-1857	309-2778	394-3545	485-4362
	200	/	232-2084	334-3010	445-4003	621-5590
55 / 45	92	34-431	66-646	76-741	104-1011	142-1384
	120	35-438	80-784	93-911	133-1296	173-1691
	150	/	96-867	146-1381	189-1699	235-2112
	200	/	106-954	160-1442	211-1899	299-2693
50 / 40	92	26-322	51-504	59-572	81-788	112-1088
	120	26-321	62-608	72-703	104-1010	136-1325
	150	/	73-661	112-1010	145-1306	181-1630
	200	/	80-722	123-1109	162-1455	231-2075
45 / 35	92	18-224	38-372	43-417	60-580	83-810
	120	18-219	45-446	53-512	76-744	101-982
	150	/	53-474	81-729	105-947	132-1188
	200	/	57-513	89-804	117-1050	168-1508

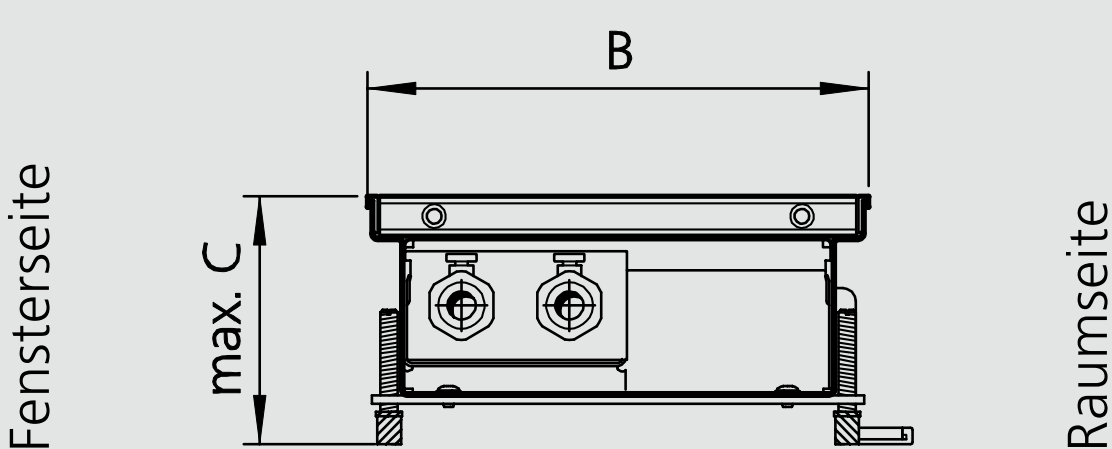
Wärmeleistungen geprüft nach der neuen DIN EN 16430 (Entwurf Mai 2012): gebläseunterstützter Heizkörper, Konvektoren und Unterflurkonvektoren



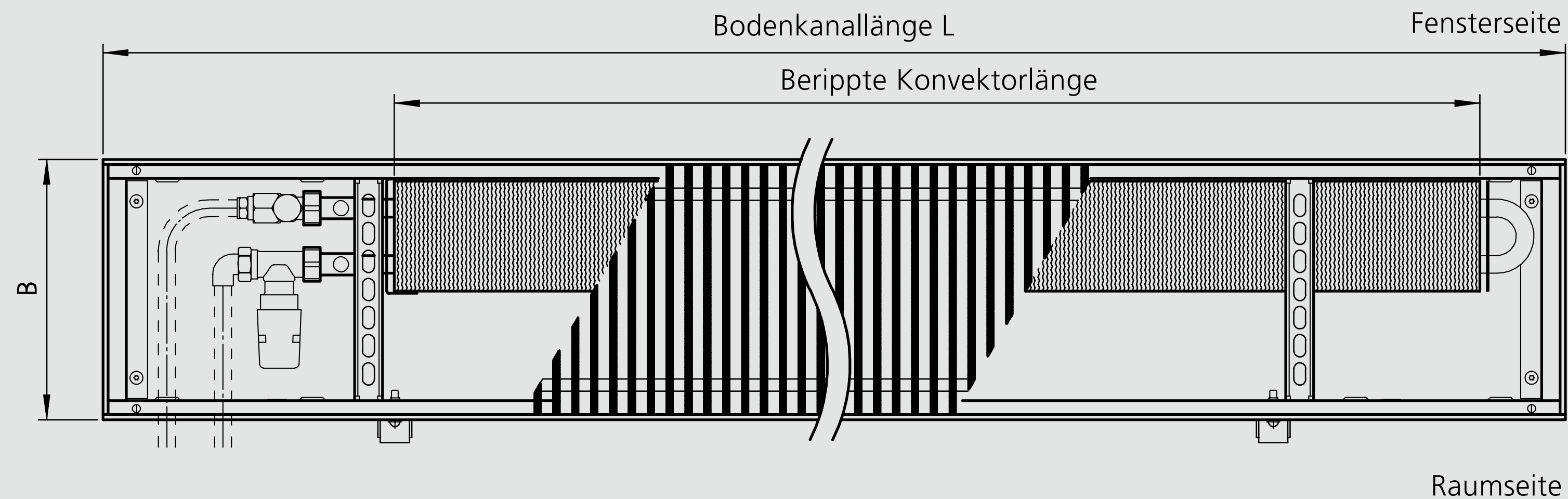
Abmessungen



Vorderansicht, Bsp. NK 232



Schnittansicht, Anschluss links, Bsp. NK 232



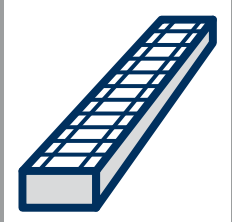
Draufsicht, Bsp. NK 232

Katherm	A	B	max. C
	[mm]	[mm]	[mm]
NK 137	92/120/--/--	137	126/154/--/--
NK 182	92/120/150/200	182	126/154/184/234
NK 232	92/120/150/200	232	126/154/184/234
NK 300	92/120/150/200	300	126/154/184/234
NK 380	92/120/150/200	380	126/154/184/234

Kanalhöhe 150mm und 200mm nicht bei NK 137



Vorteile



Übersicht



Details



Regelung



Leistung



Kontakt



Menu



Ihre Vorteile!

Im Außendienst sind wir immer ganz in Ihrer Nähe.
Nutzen Sie diese Service-Vorteile:

- ▶ Beratung vor Ort
- ▶ vielfältige Bemusterung
- ▶ Planungsunterstützung für alle Objekte
- ▶ Detailbesprechung
- ▶ Aufmaßhilfe
- ▶ persönliche Einweisung
- ▶ After Sales Service

Hier sind wir für Sie da:
[Kampmann.de/kontakt](https://kampmann.de/kontakt)

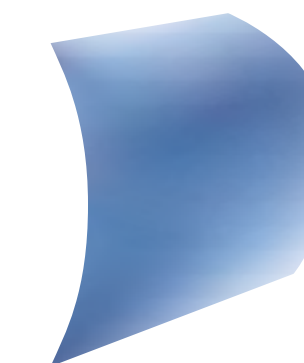


Produkte finden, konfigurieren und online bestellen:
auf dem neuen Kampmann-Portal.

Kampmann.de



Kampmann
Kampus



- ▶ Fachseminare rund um Heizen, Kühlen, Lüften
- ▶ Wissensevents an besonderen Orten
- ▶ individuelle Seminare
- ▶ Werksbesuch mit Fachseminar in Lingen

You
Tube



g+

Kampmann GmbH

Friedrich-Ebert-Str. 128–130 | 49811 Lingen (Ems) | T +49 591 7108-0 | E info@kampmann.de



KAMPMANN
Genau mein Klima.